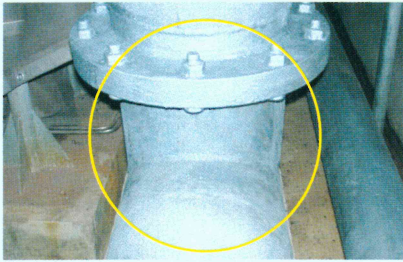
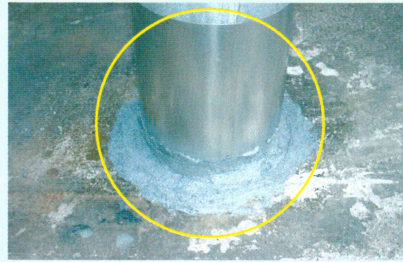


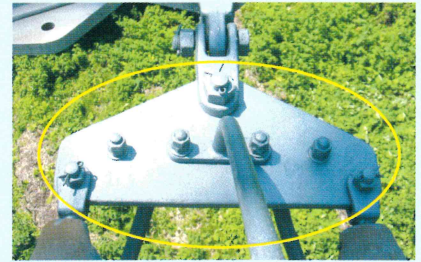
用途例



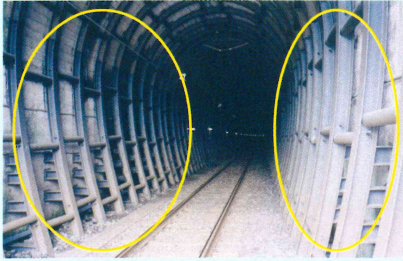
地下設備内配管



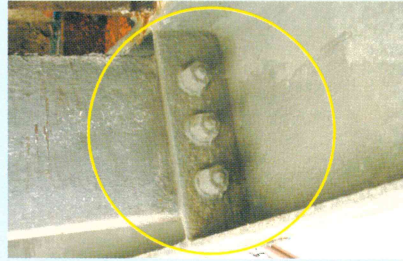
鋼製支柱地際



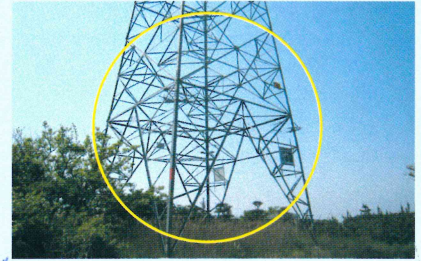
送電架線金物



トンネル内H鋼全て



階段裏面



送電鉄塔本体

代表特性

項目	刷毛塗り用	コーキング用
色調	グレー	グレー
光沢	なし	なし
密度	2.1g/cm ³	2.3g/cm ³
加熱残分	79%	86%
粘度	8000cP (25℃)	80万cP (25℃)
アドヒージョンテスト	700gf/cm ²	750gf/cm ²

成分

項目	刷毛塗り用	コーキング用
亜鉛末	64%	68%
基材樹脂	12%	13%
添加物	3%	3%
溶剤	21%	16%
合計	100%	100%

耐用年数(参考)

【塩害環境暴露試験】

1年暴露結果(裸鋼板の平均腐食深さ0.78mmの環境)
 ・ZAPペースト施工品の平均腐食深さ<10μm
 ※独立行政法人 港湾空港技術研究所設備内屋外暴露試験場

【耐候性促進試験】

4000hr暴露結果(屋外暴露20年以上に相当)
 ・ZAPペースト施工品 平均腐食深さ < 0.2μm
 ※JIS K5600-7-7(キセノンランプ法)に準拠

施工方法

作業内容	刷毛塗り用
下地処理	目的に合わせて1~3種ケレンを実施する
ZAPペーストの施工	ケレン後、ZAPペーストの塗布対象面をシンナーで脱脂する
	ZAPペーストを十分攪拌する
	ZAPペーストを刷毛にて対象面に2回重ね塗りする 注:希釈は厳禁

作業内容	コーキング用
下地処理	目的に合わせて1~3種ケレンを実施する
ZAPペーストの施工	ケレン後、ZAPペーストの塗布対象面をシンナーで脱脂する
	カートリッジを準備し、ガンに取り付ける
	ガンでZAPペーストを塗布する

施工及び保管時の留意点

施工時の留意点

- (以下の場合をご使用になれない、もしくは注意が必要となります。)
- 構造物の強度が不足している箇所(補強にはなりません)
 - 水中に常時浸漬する箇所、または干満帯
 - 止水、防水目的
 - 防食対象物が高温環境(60℃以上)にある場合

保管時の留意点

- 保管場所は室内で火気のない風通しの良い冷暗所(5~40℃)で保管してください。
- 酸・アルカリ・強力な酸化剤などの化学物質と接触、あるいは同一場所に置かないでください。



三井住友金属鉱山伸銅株式会社
 加工品部・加工品営業課
 〒362-0017 埼玉県上尾市二ツ宮 656-1
 TEL. (048) 774-8801 FAX. (048) 772-1882
 URL <http://www.sabidome.com>
 E-mail zap@msmmbc.co.jp

[ZAP]は三井金属鉱業株式会社の登録商標です(第4980705号)